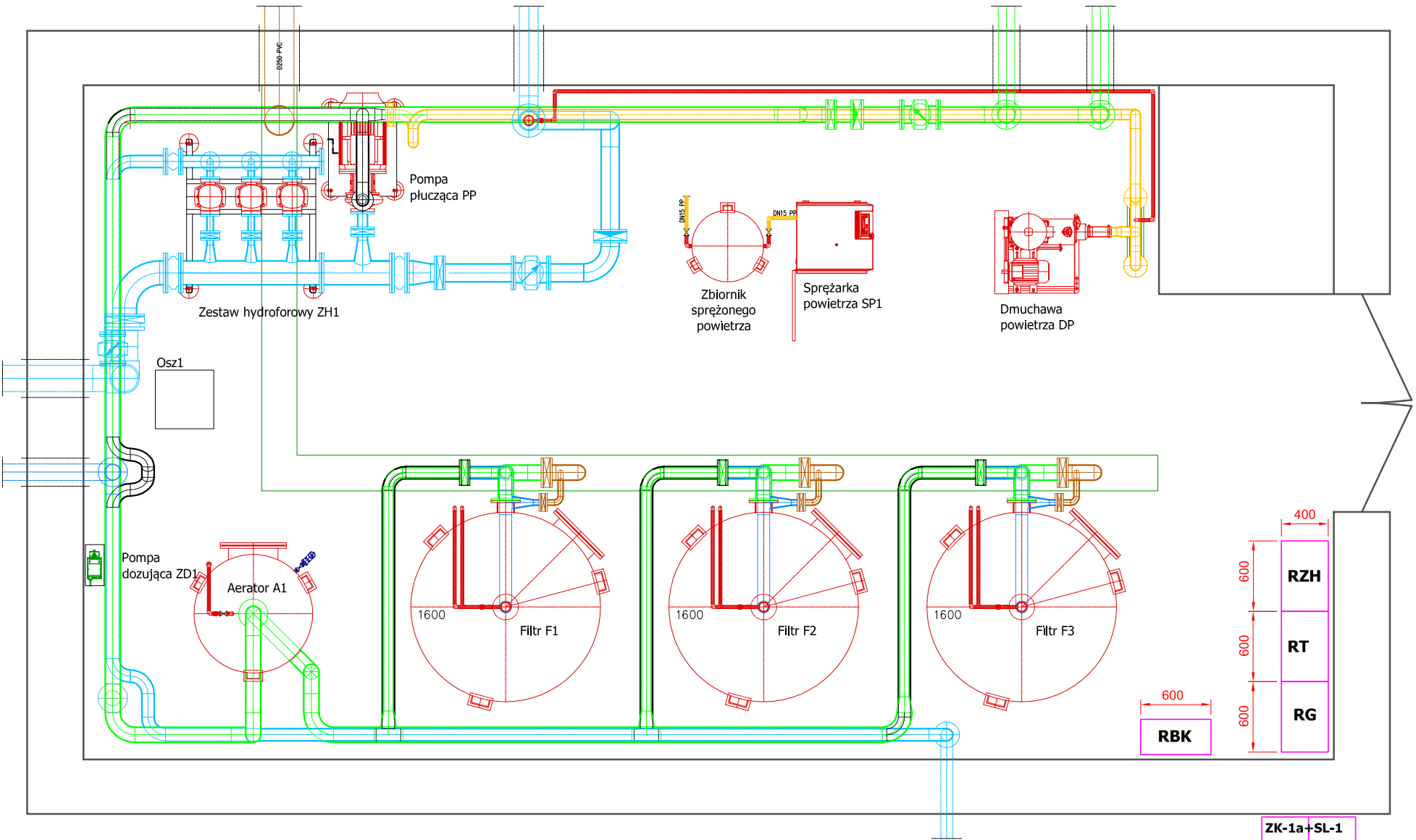
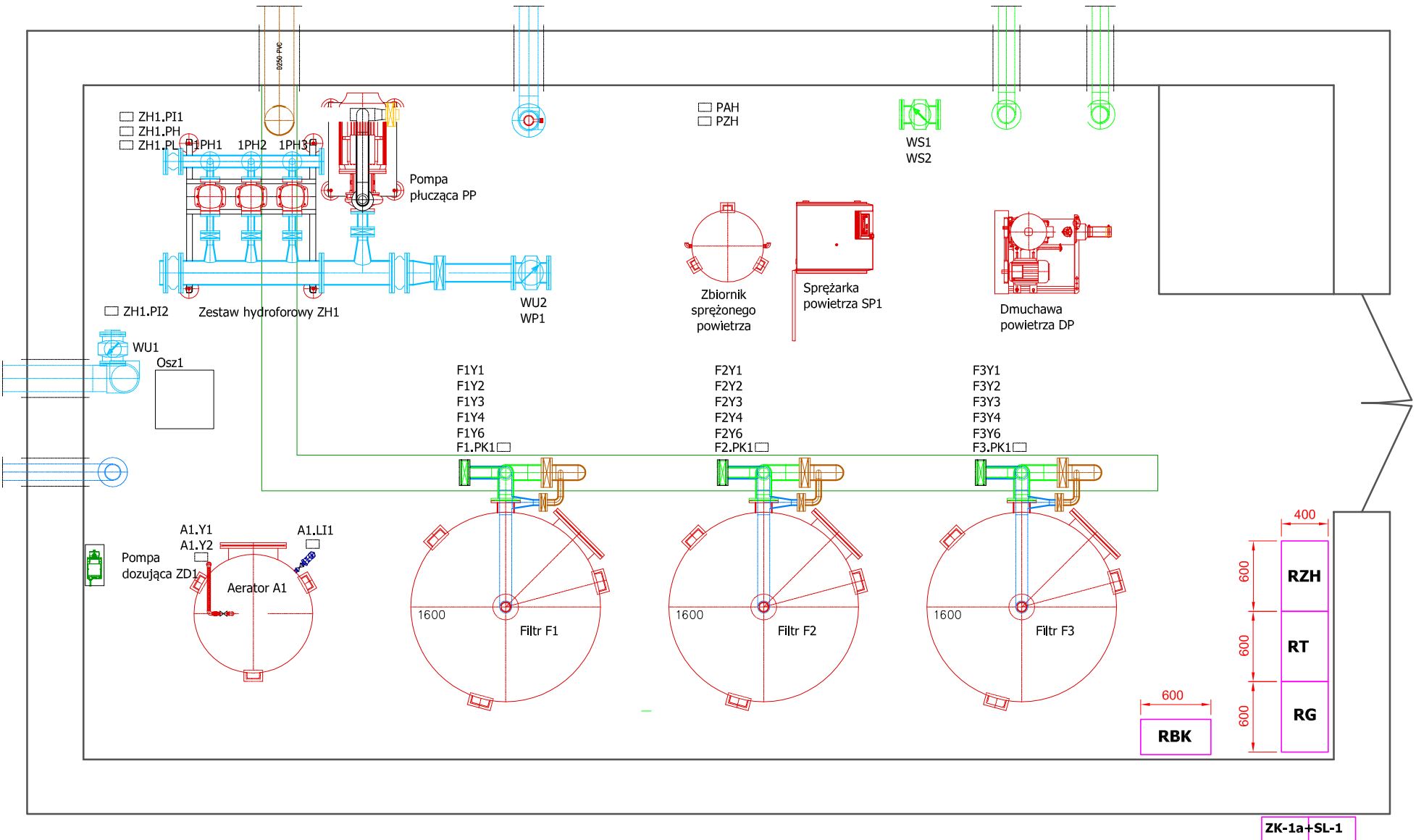
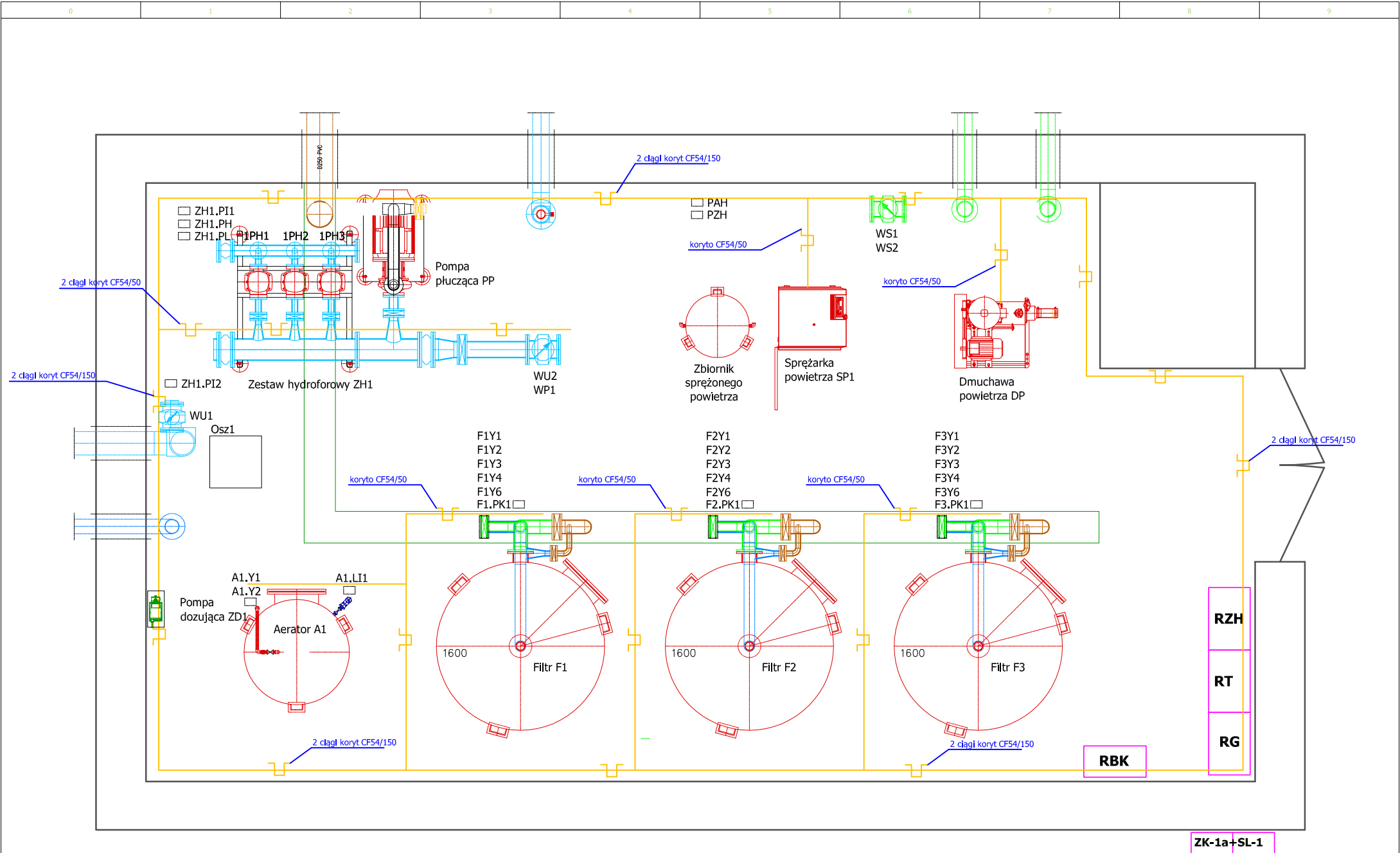


**RYSUNKI**



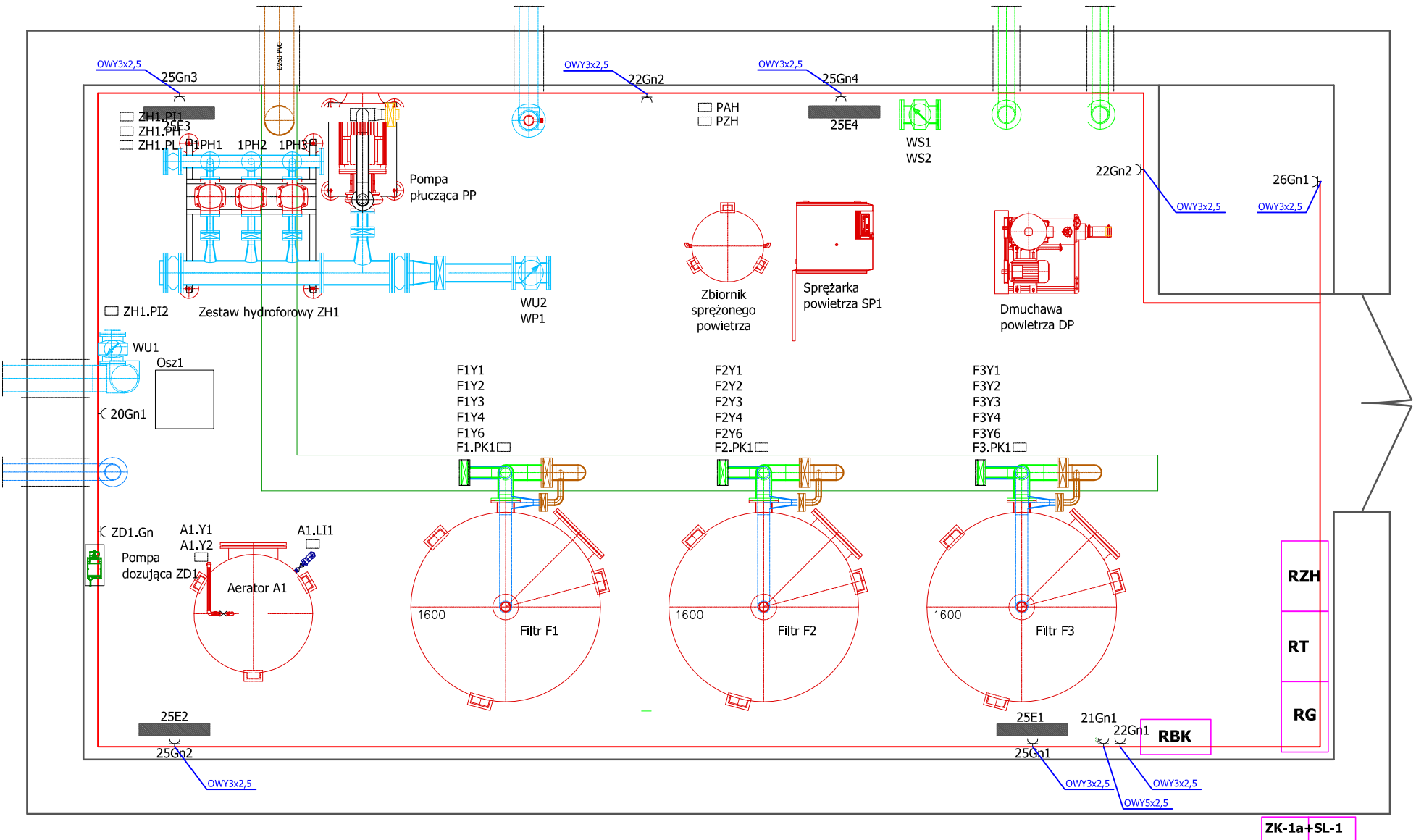




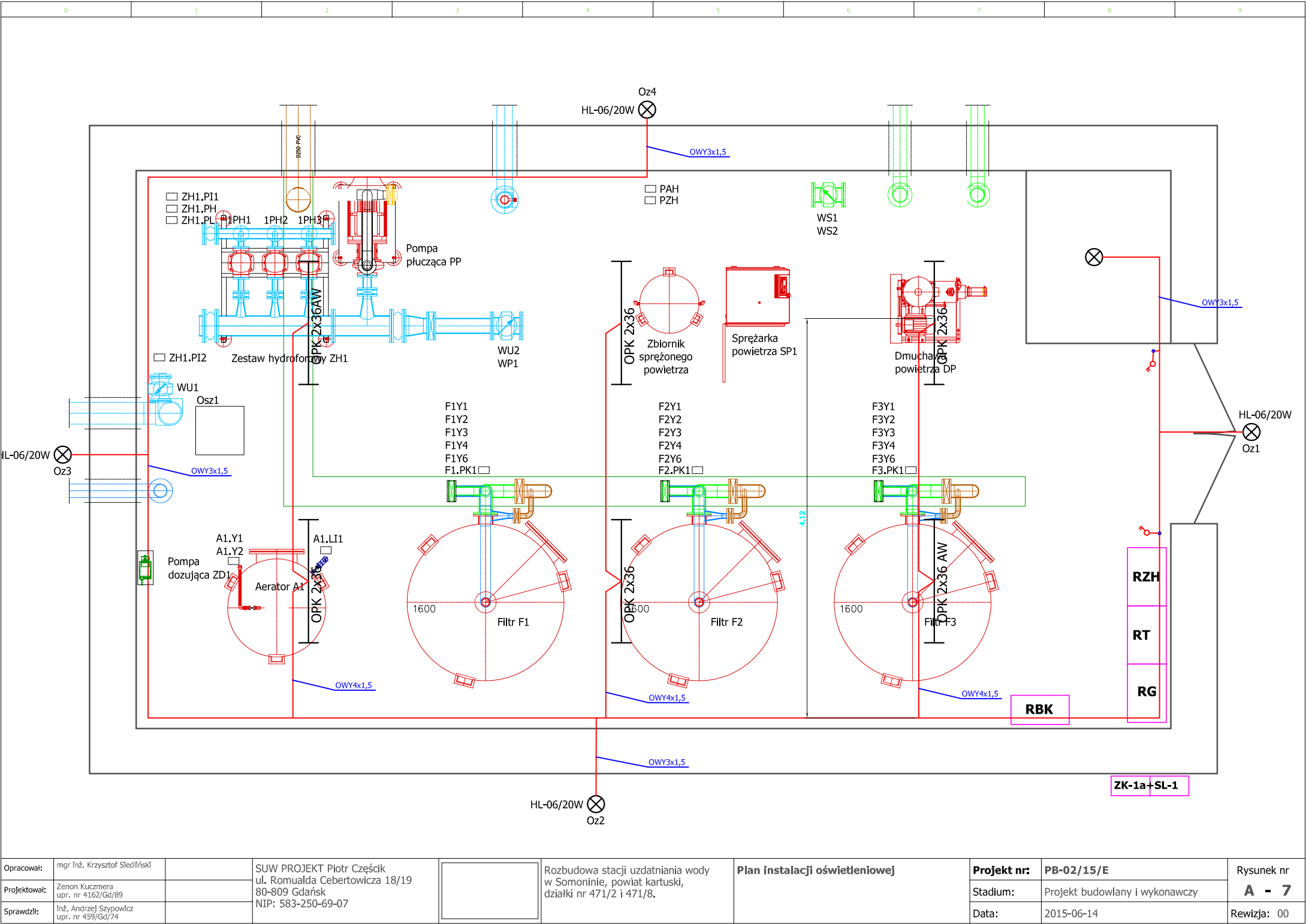


Opracował:	mgr Inż. Krzysztof Siedliński	SUW PROJEKT Piotr Częścik ul. Romualda Cebertowicza 18/19 80-809 Gdańsk NIP: 583-250-69-07	Rozbudowa stacji uzdatniania wody w Sominie, powiat kartuski, działki nr 471/2 i 471/8.	Plan rozmieszczenia koryt kablowych	Projekt nr:	PB-02/15/E	Rysunek nr
Projektował:	Zenon Kuczmara upr. nr 4162/Gd/89				Stadium:	Projekt budowlany i wykonawczy	A - 4
Sprawdził:	Inż. Andrzej Szybowicz upr. nr 459/Gd/74				Data:	2015-06-14	Rewizja: 00









Opracował:	mgr Inż. Krzysztof Sledziński	SUW PROJEKT Piotr Częścik ul. Romualda Cebertowicza 18/19 80-809 Gdańsk NIP: 583-250-69-07	Rozbudowa stacji uzdatniania wody w Somoninie, powiat kartuski, działki nr 471/2 i 471/8.	Plan instalacji oświetleniowej	Projekt nr:	PB-02/15/E	Rysunek nr
Projektował:	Zenon Kuczmera upr. nr 4162/Gd/89				Stadium:	Projekt budowlany i wykonawczy	A - 7
Sprawdził:	Inż. Andrzej Sypowicz upr. nr 459/Gd/74				Data:	2015-06-14	Rewizja: 00





